

# O nas – tekst łatwy do czytania i rozumienia

## Gdzie jesteśmy?

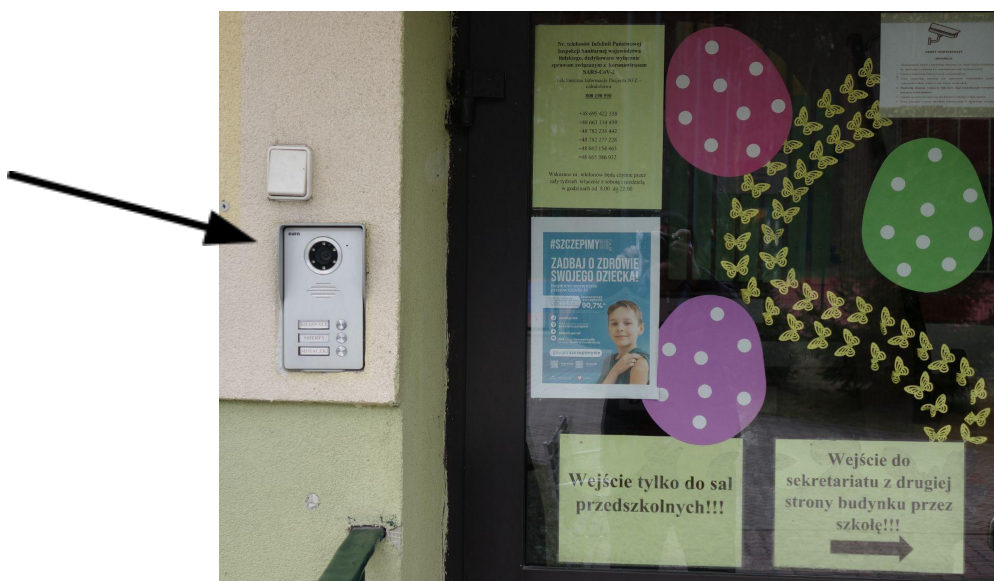
Przedszkole Samorządowe w Zespole Szkolno-Przedszkolnym w Bedoniu Wsi znajduje się przy ulicy Jarzębinowej 1.

Do budynku przedszkola (do sal przedszkolnych) można wejść od ulicy Jarzębinowej.

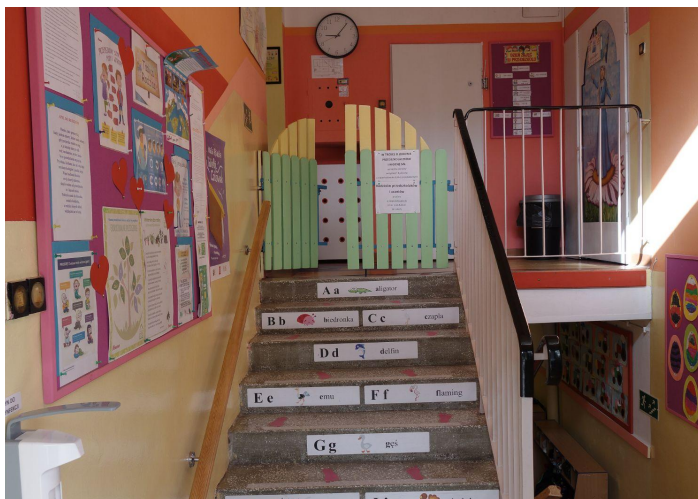
Wejście do przedszkola.



Przed wejściem znajduje się wideodomofon. Należy zadzwonić.



Kiedy wejdiesz do budynku, jako pierwszy zobaczysz korytarz i schody prowadzące w górę do sal przedszkolnych lub w dół do szatni.



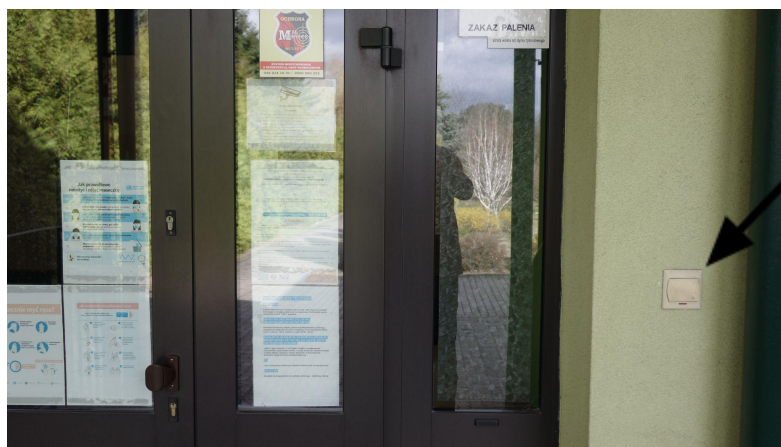
Sekretariat to biuro, do którego dostarczamy pisma, podania i dokumenty.

Aby dostać się do sekretariatu należy wejść do budynku wejściem głównym od ulicy Słowiańskiej.

Wejście do budynku od ulicy Słowiańskiej.



Przed wejściem głównym znajduje się dzwonek. Należy zadzwonić.

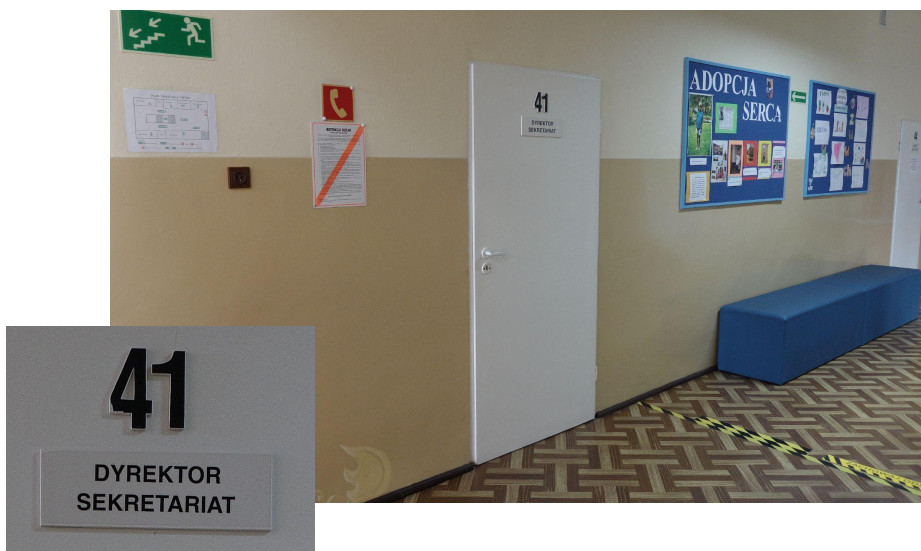


Kiedy wejdiesz do budynku, jako pierwszy zobaczysz korytarz i schody prowadzące w górę.

Sekretariat znajduje się na piętrze, po lewej stronie. Do sekretariatu prowadzą główne schody.



To są drzwi do sekretariatu.



## Czym zajmuje się Przedszkole Samorządowe w Bedoniu Wsi?

Przedszkole Samorządowe w Bedoniu Wsi jest przedszkolem publicznym.

Przedszkole publiczne, to przedszkole, które zapewnia bezpłatne nauczanie dla dzieci 6 letnich i w godz. 8.00 -13.00 dla dzieci młodszych.

W przedszkolu uczą się dzieci w trzech grupach.

Zajęcia odbywają się pięć dni w tygodniu od poniedziałku do piątku.

Dyrektorem przedszkola jest Pani Jolanta Kuśmirek.

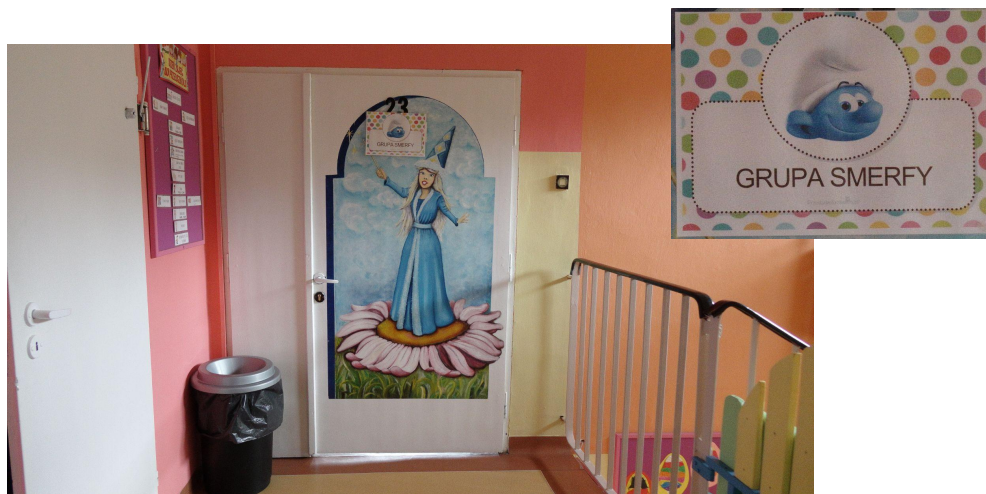
W przedszkolu zatrudnieni są nauczyciele i pracownicy obsługi.

## W naszym przedszkolu zapewniamy dzieciom:

### 1. Opiekę od godziny 7:00 do 17:00.

W budynku znajdują się trzy sale przedszkolne.

To drzwi gdzie zajęcia ma grupa Smerfy.



To drzwi gdzie zajęcia ma grupa Krasnale.



To drzwi gdzie zajęcia ma grupa Misiaczki.



## 2. Pyszne posiłki (śniadanie, obiad, podwieczorek)

Posiadamy kuchnię, w której przyrządzane są posiłki.

To wejście do stołówki.



Tutaj dzieci spożywają posiłki.



## 3. Opiekę psychologa i pedagoga.

Rodzice i dzieci mogą skorzystać z pomocy psychologiczno-pedagogicznego we współpracy z Poradnią Psychologiczno-Pedagogiczną w Koluszkach.

Poradnia Psychologiczno-Pedagogiczna znajduje się w Koluszkach przy ulicy Korczaka 5,

Gabinet pedagoga i psychologa szkolnego znajduje się na parterze.

To są drzwi do gabinetu pedagoga.



To są drzwi do gabinetu psychologa.



#### 4. Opiekę pielęgniarki szkolnej.

Gabinet pielęgniarki szkolnej mieści się na piętrze, tuż przy sekretariacie.

To są drzwi do gabinetu pielęgniarki.



## **Jak się z nami skontaktować?**

1. Telefonicznie: 42 213 21 10
2. Możesz też wysłać e-maila na adres: [sekretariat@szkola-bedon.pl](mailto:sekretariat@szkola-bedon.pl)
3. Możesz napisać pismo i wysłać na adres:  
Zespół Szkolno-Przedszkolny, ul. Jarzębinowa 1, 95-020 Bedoń Wieś
4. Możesz przynieść pismo do sekretariatu szkoły.  
Sekretariat jest otwarty w godzinach od 7.30 do 15.30.