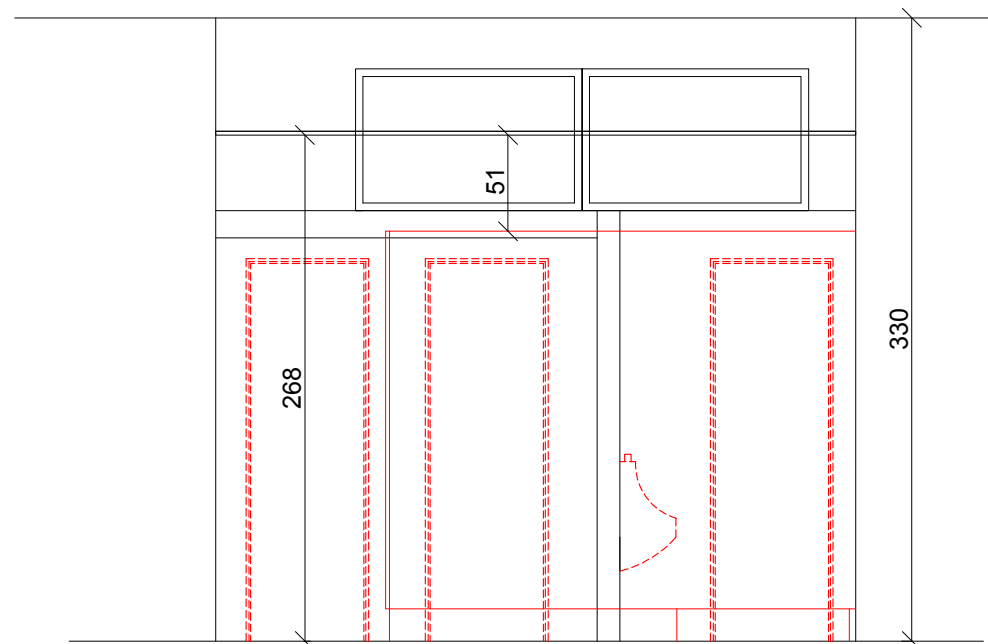


INWENTARYZACJA: Pomieszczenia  
Nr 10 "WC chłopców" Nr 11 WC "dziewcząt"

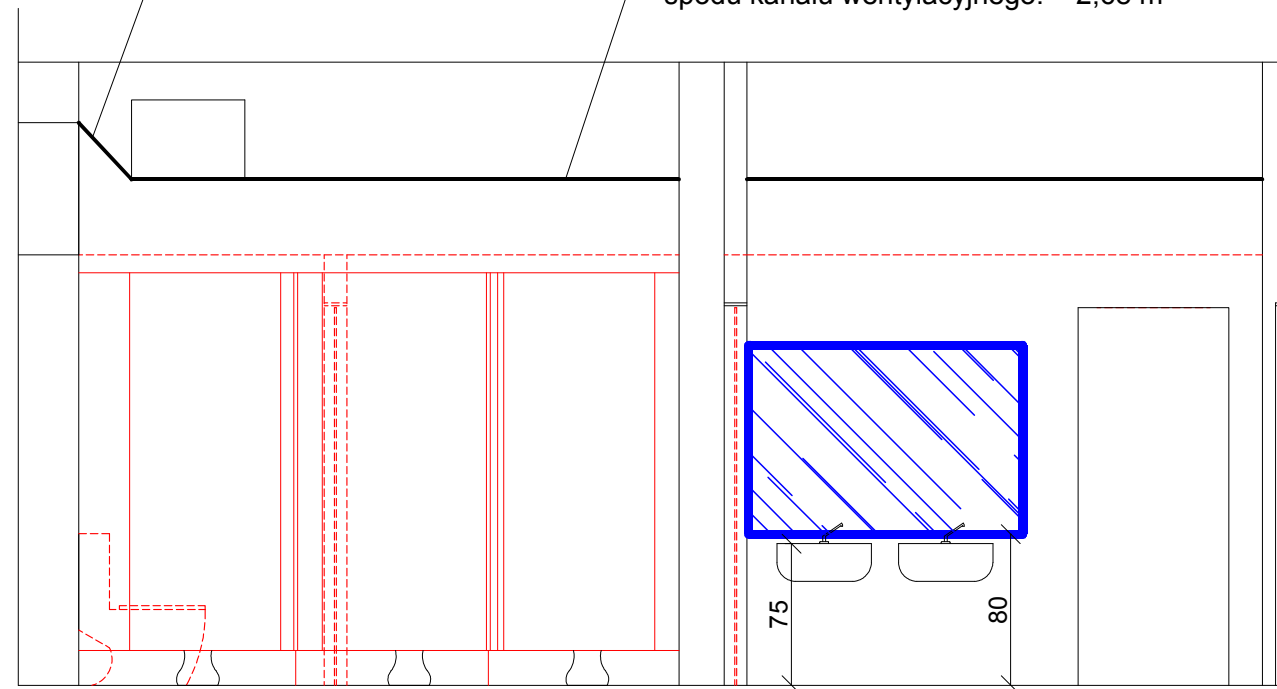
PRZEKRÓJ E - E



Zabudowa z płyt GKFI między krawędzią okna i kanałem wentylacyjnym

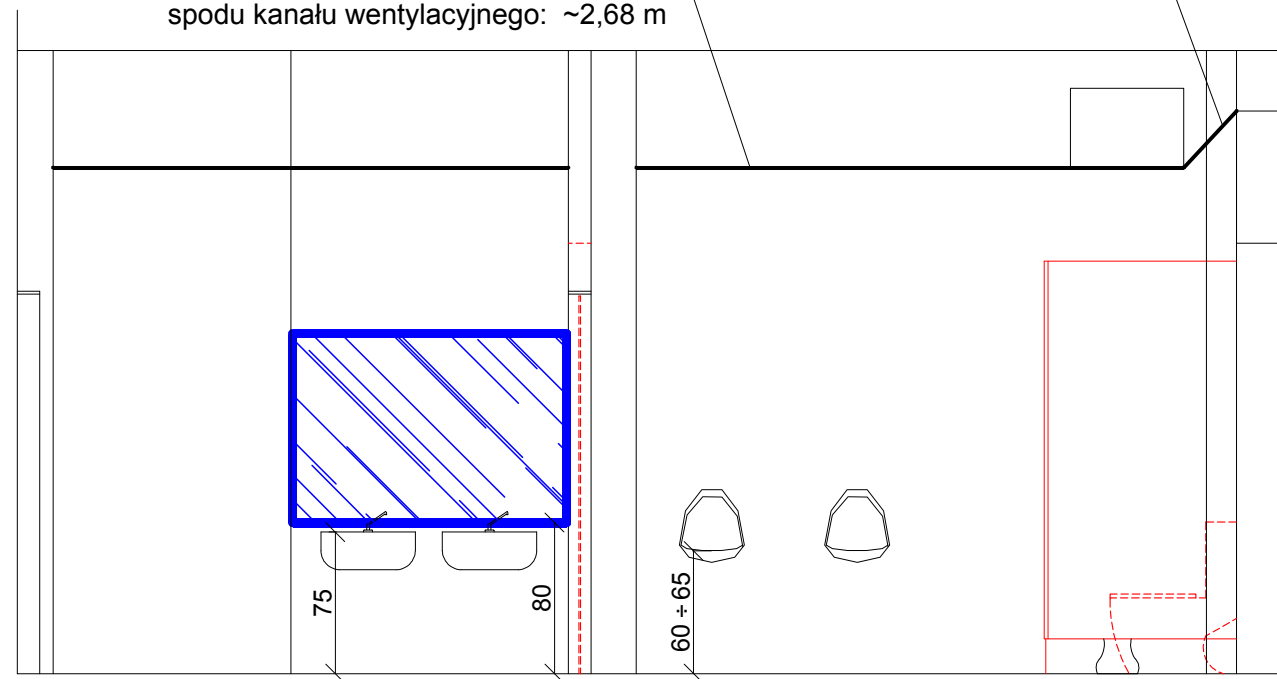
PRZEKRÓJ F- F

Sufit podwieszony z płyt 60x60x1,5  
Wysokość montażu dopasowana do  
spodu kanału wentylacyjnego: ~2,68 m



Sufit podwieszony z płyt 60x60x1,5  
Wysokość montażu dopasowana do  
spodu kanału wentylacyjnego: ~2,68 m

Zabudowa z płyt GKFI między krawędzią okna i kanałem wentylacyjnym



PRZEKRÓJ G- G